

Écija en el recuerdo

(Ramón Freire Gálvez)



MOTIVACIÓN

- Querida/os familiar/es y amiga/os.
- El pasado 28 de Febrero de 2014, recibí, con orgullo y una inmensa satisfacción, el nombramiento de ***Ecijano del Año***, concedido por el Excmo. Ayuntamiento de Écija.
- Consciente de que han sido muchas las personas que han colaborado para que ello fuese así y muchas las muestras de felicitación recibidas, una vez más y manteniendo mi espíritu de compartir, he elaborado este pdf fotográfico, titulado ***Écija en el recuerdo***, que comprende muchas fotografías de la Écija antigua y otras anteriores a 1970, con un pequeño recuerdo a los primeros retratistas de nuestra Ciudad.
- Algunas de ellas seguro que las habrás visto editadas en los libros que, sobre Écija, he publicado y otras no, pero, aquellas, al haberse agotado las ediciones, se hacía necesario que llegaran a las nuevas generaciones.
- Si en las mismas aparece algún familiar o conocido, mi satisfacción será doble, de no ser así, sólo me queda reiterarte mi agradecimiento por el apoyo y felicitaciones recibidos y rogarte que hagas llegar este pequeño regalo a quien desee y esté interesado en conocer Écija.
- Un abrazo.

- 8 de Marzo de 2014
- Ramón Freire Gálvez

DEL DIABLO COJUELO

- ...Ésta es Écija, la más fértil población de Andalucía, dijo el Diablillo, que tiene aquel sol por armas a la entrada de ese hermoso puente, cuyos ojos rasgados lloran al Genil, caudaloso río que tiene su solar en Sierra Nevada y después, haciendo con el Darro maridaje de cristal, viene a calzar de plata estos hermosos edificios y tanto pueblo de Abril y Mayo...

Luis Vélez de Guevara.

Écija en el recuerdo

- Los cuatro primeros retratistas o fotógrafos de Écija, fueron, por este orden:
- Juan Nepomuceno Díaz Custodio.
- Manuel Salamanca Tordesillas
- José Sanjuan Ariz-Navarreta y
- Luciano Roisin

Juan Nepomuceno Díaz Custodio



Juan Nepomuceno Díaz Custodio

- Nació en Écija, a las seis horas del día 12 de Abril de 1874, en la casa nº 5 de la calle Lucas. Licenciado en Derecho por la Universidad de Granada en el año de 1898. Si bien no ejerció nunca profesionalmente la fotografía, fue maestro en la enseñanza de la misma a sus contemporáneos Manuel Salamanca Tordesillas y José Sanjuan Ariz-Navarreta, quienes si llegaron a ejercer dicha profesión. Ganador de diversos premios, colaborador de numerosas revistas y publicaciones como *La Ilustración Iberoamericana*, para quien fotografió la partida de bautismo del ecijano Luis Vélez de Guevara, que se encuentra en la parroquia de San Juan.
- Emprendedor entusiasmado en cuanto se proponía, fue un eslabón familiar importante en la llegada de la luz eléctrica a Écija a finales del siglo XIX.
- Fotografió a Écija desde todos los rincones y atalayas, como lo demuestran las más de cuatro mil placas de cristal que, en distintos tamaños, contiene su archivo.

1900. Antigua c/ Zapatería, hoy Mas y Prat



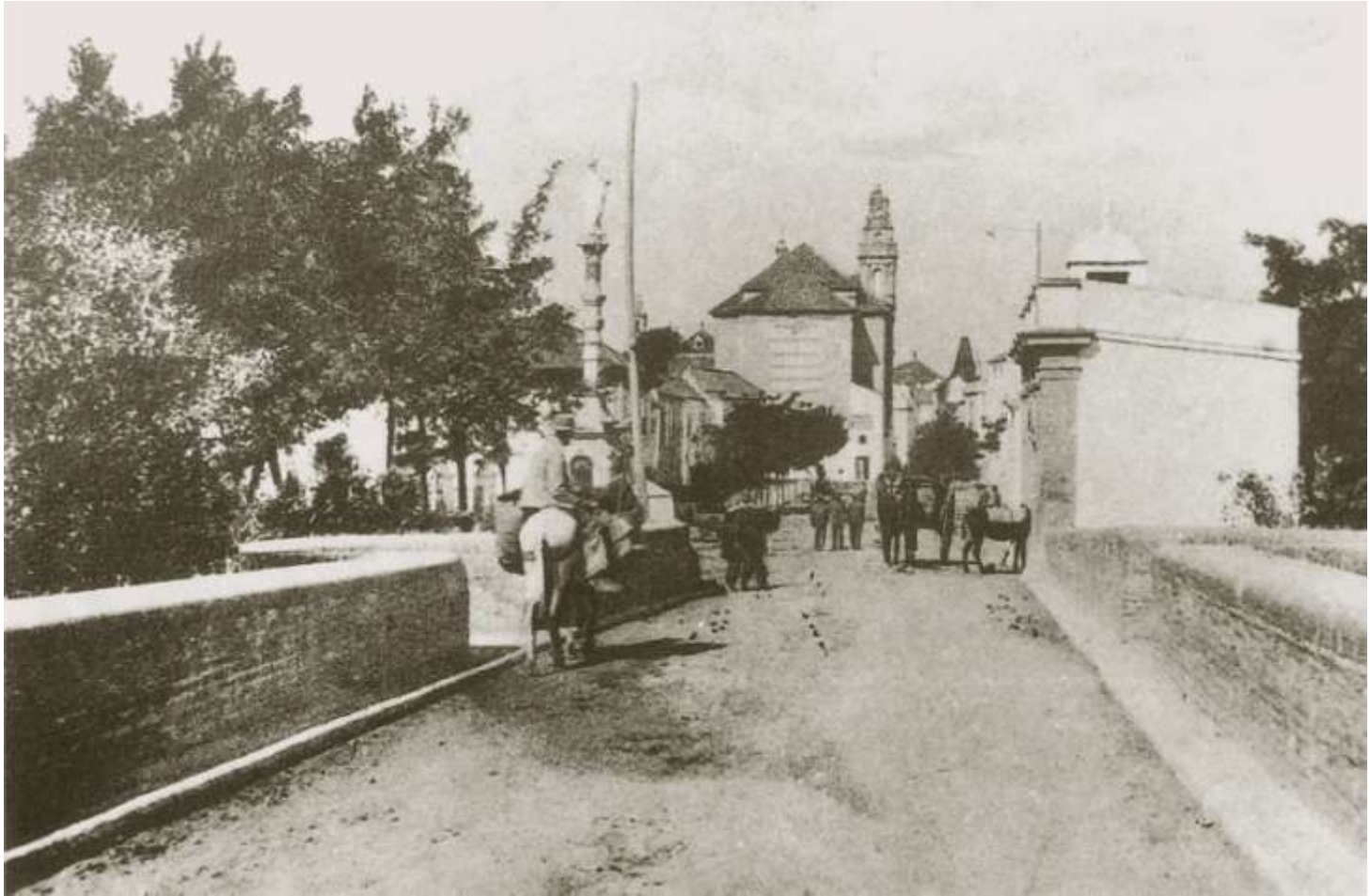
1900. Entrada a Écija por el puente



1900. Entrada a Écija por el puente



1900. Entrada a Écija por el puente



1900. Antigua Plaza de Mesones, hoy Giles y Rubio



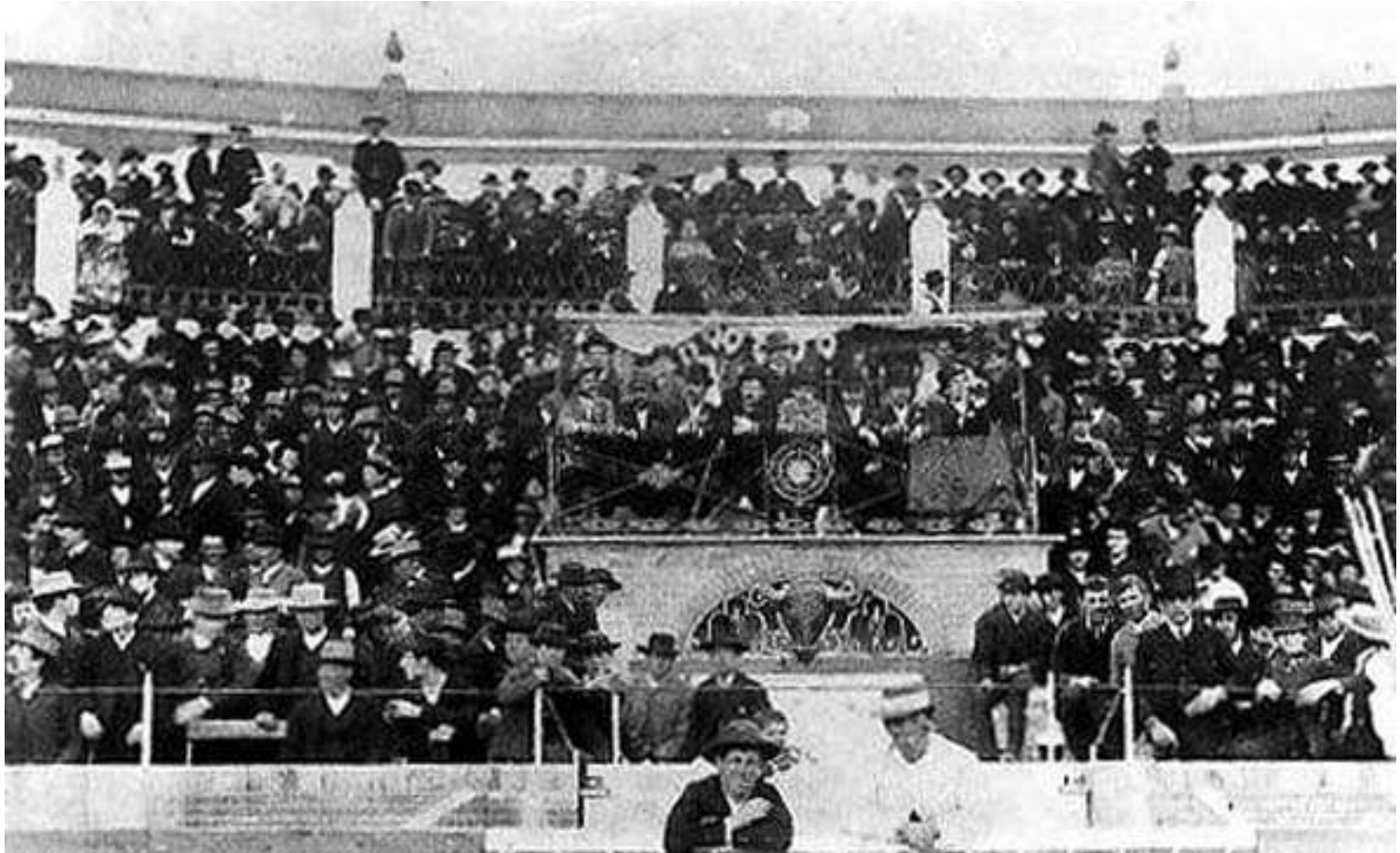
1900. Por agua a la fuente de S. Gil



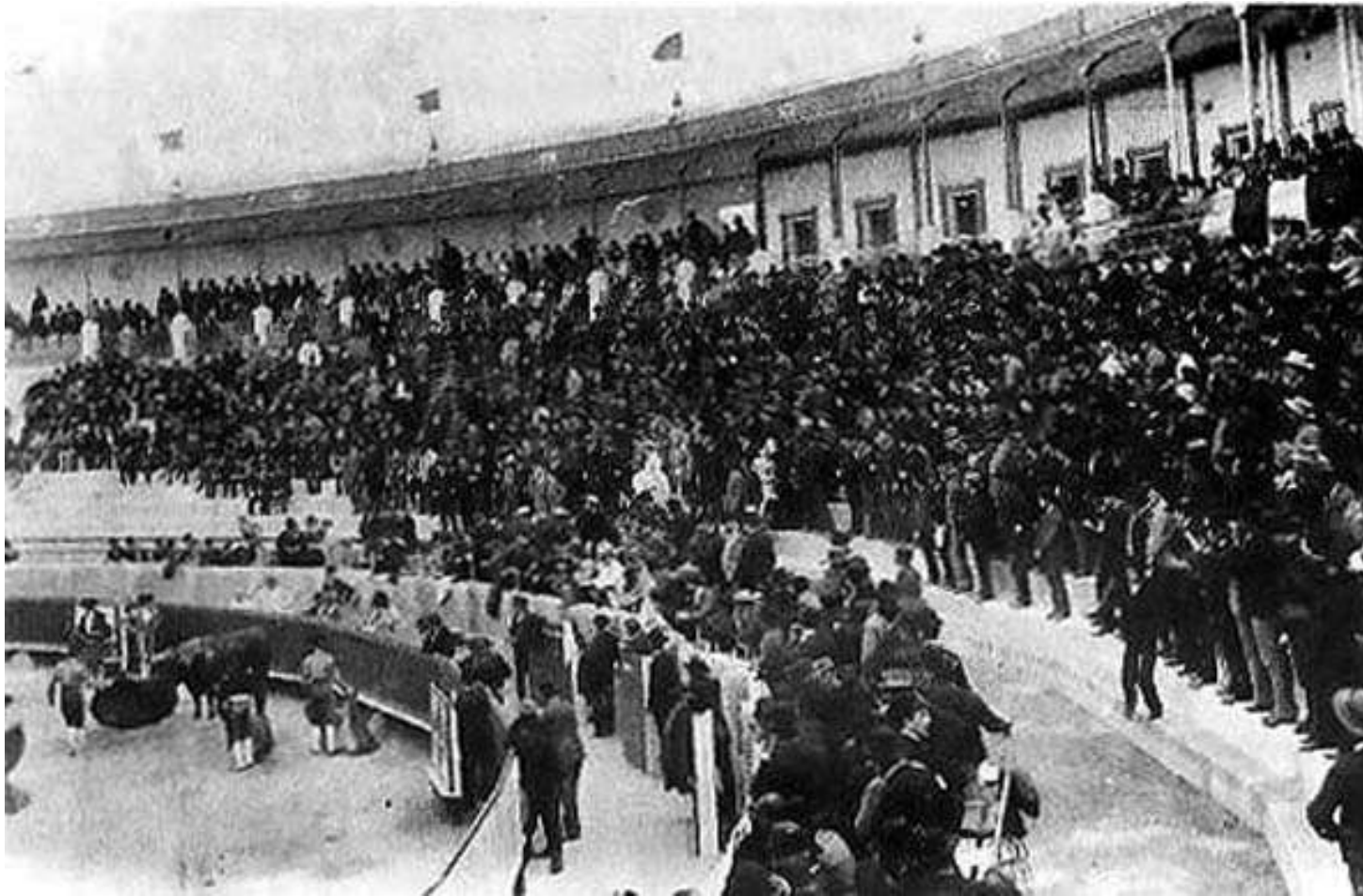
1902. Hacia Plaza de Santa María



1900. Toros en Écija



1900. Toros en Écija



1905. Fuente Puerta Cerrada



1910. Esquina antigua calle Zapatería, hoy Mas y Prat.



1910. Calle y torre de la Victoria



1915. Torres Las Gemelas



1920. Fachada Palacio Benameji



1920. Fachada Palacio Benameji



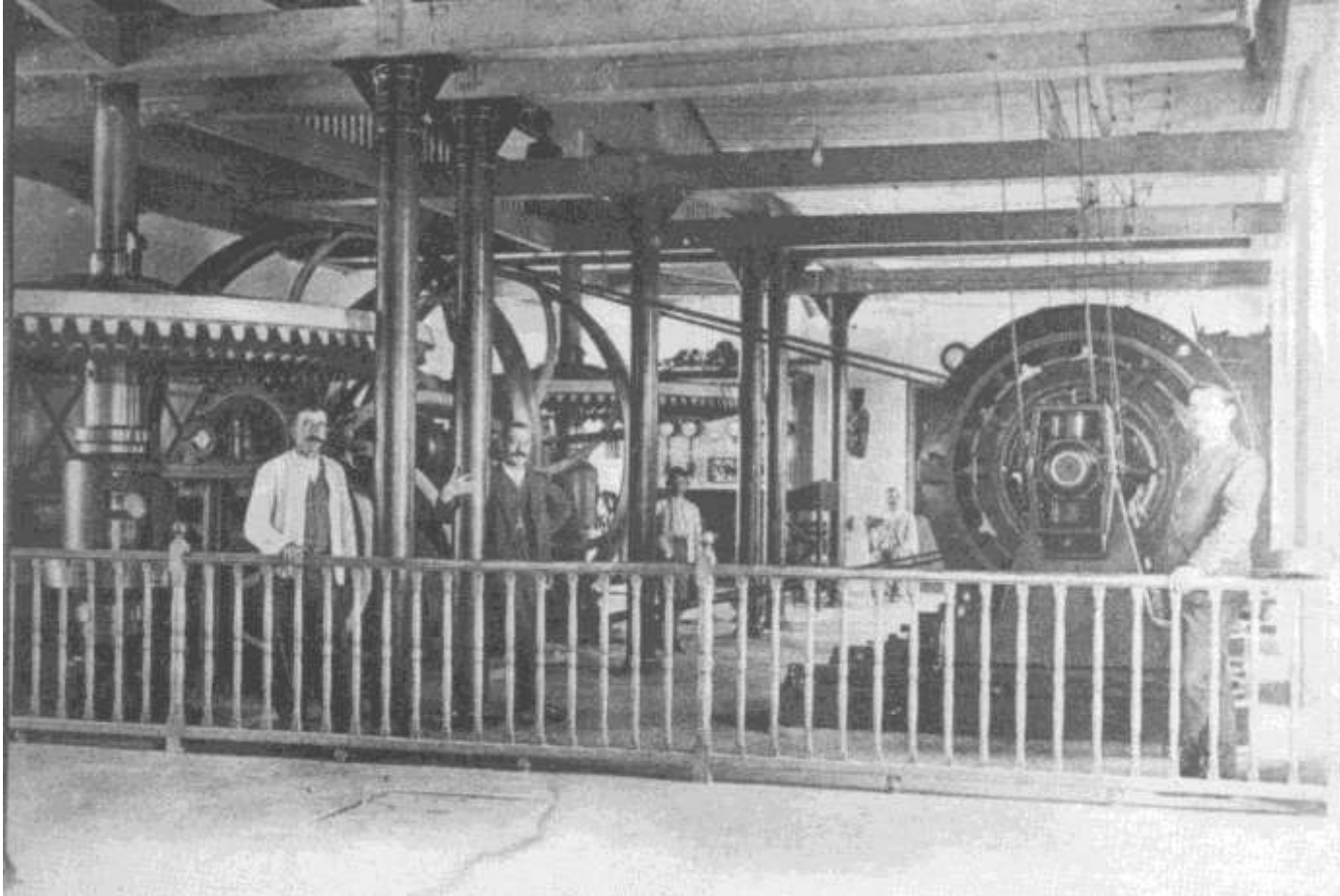
1900. Barcaza para cruzar el río Genil



1897. Fábrica electricidad *Cortés del Valle*



1897. Interior fábrica electricidad



1897. Fábrica de harinas *Cortés del Valle*



1912. Fábrica de harinas Escalera



1910. Atardecer en el río Genil



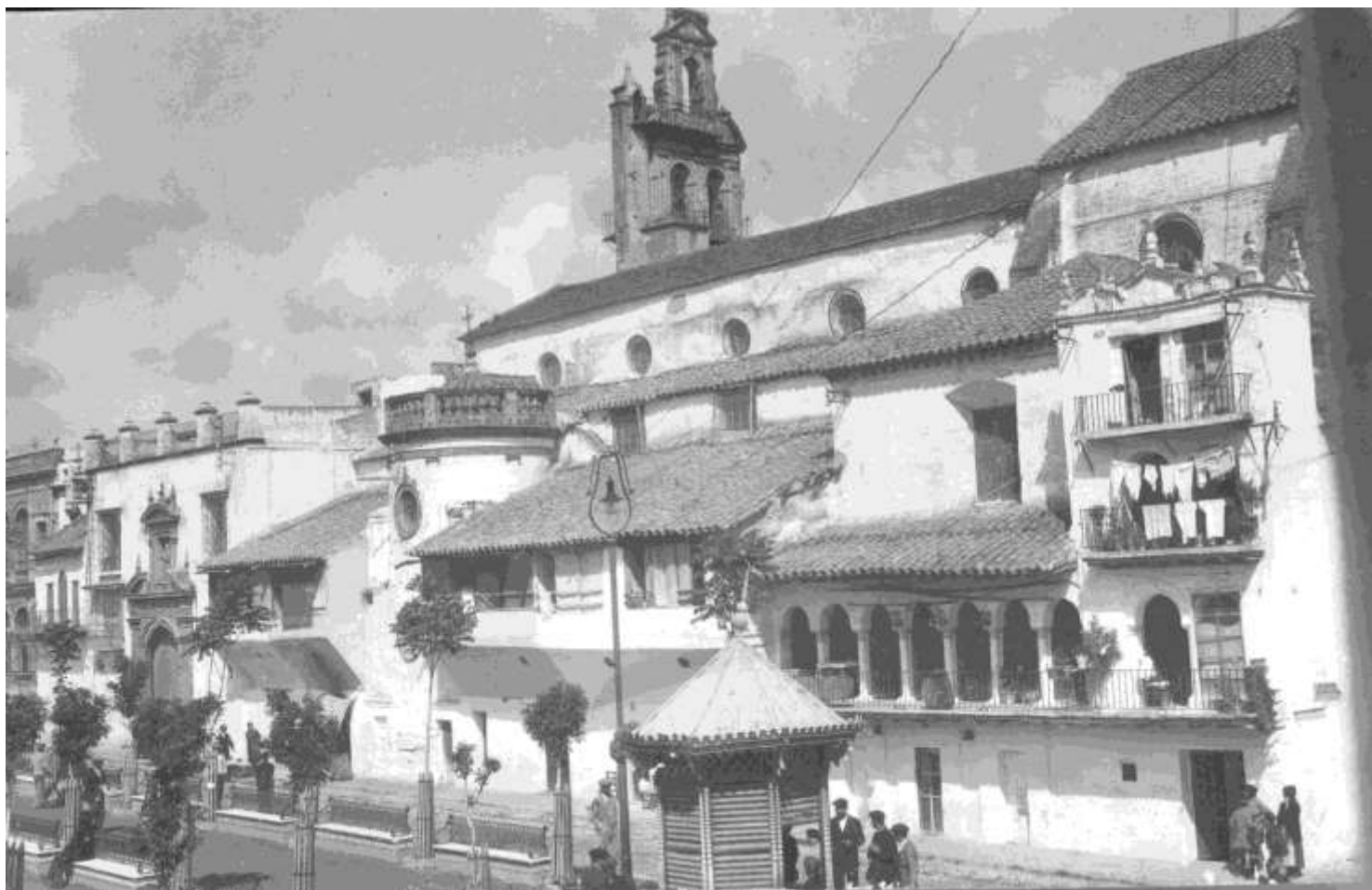
1900. Monumento a San Pablo



1910. Salón Casino Ecijano



1910. Acera San Francisco



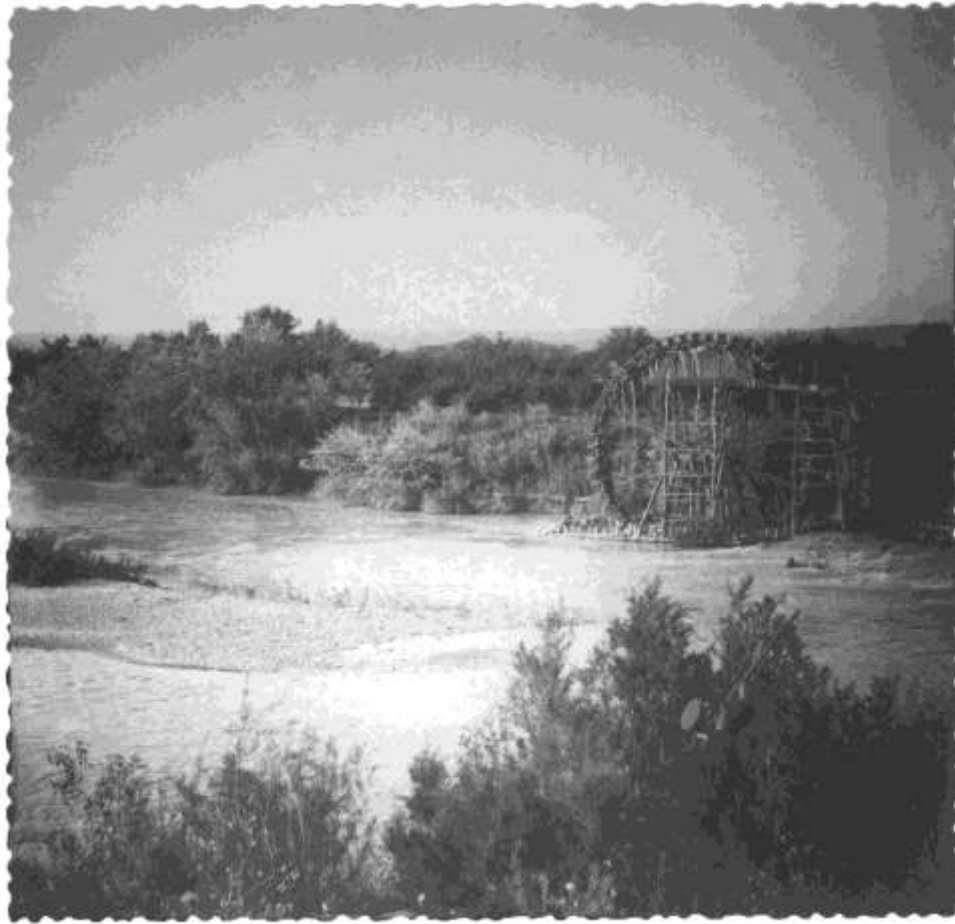
1900. Baños en el río Genil



1910. Puente y molinos en río Genil



1910. Noria en el río Genil



1900. Cristo de San Gil. Miércoles Santo



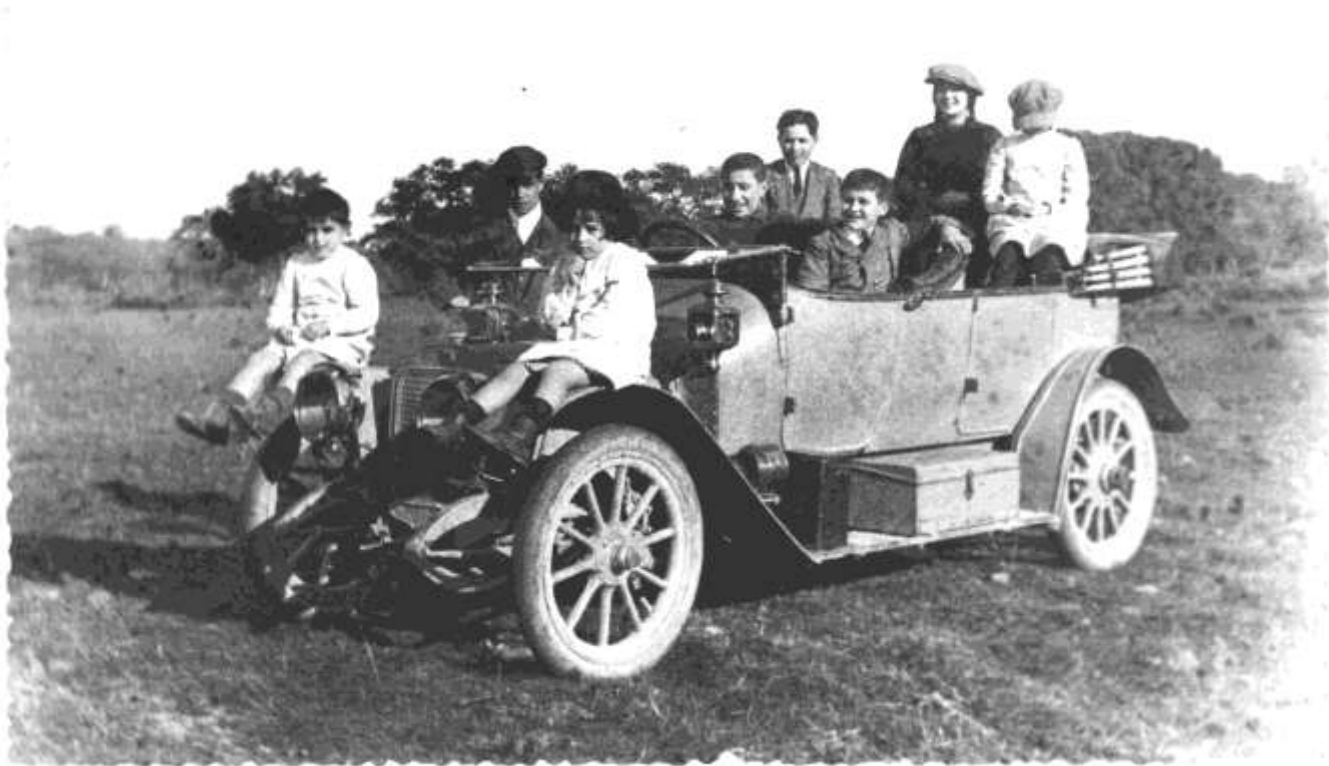
1900. Virgen de la Soledad



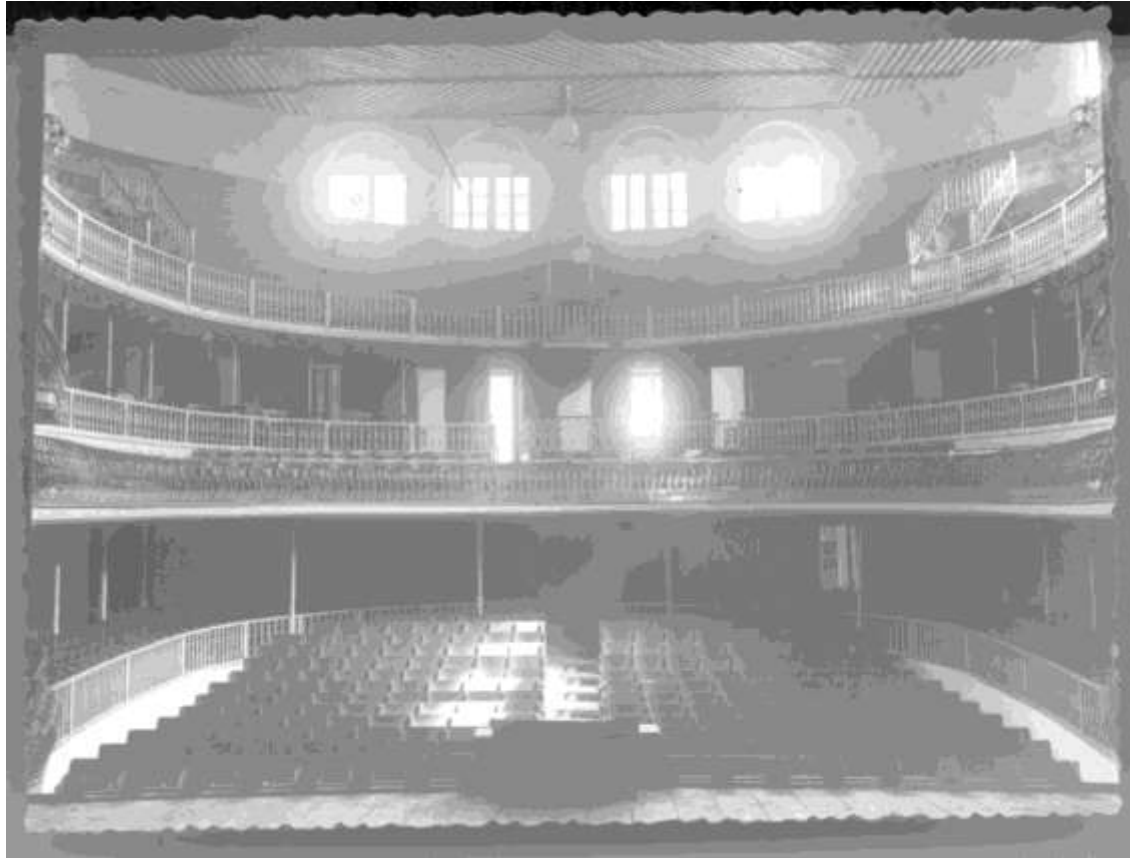
1910. Procesoión con Virgen del Valle



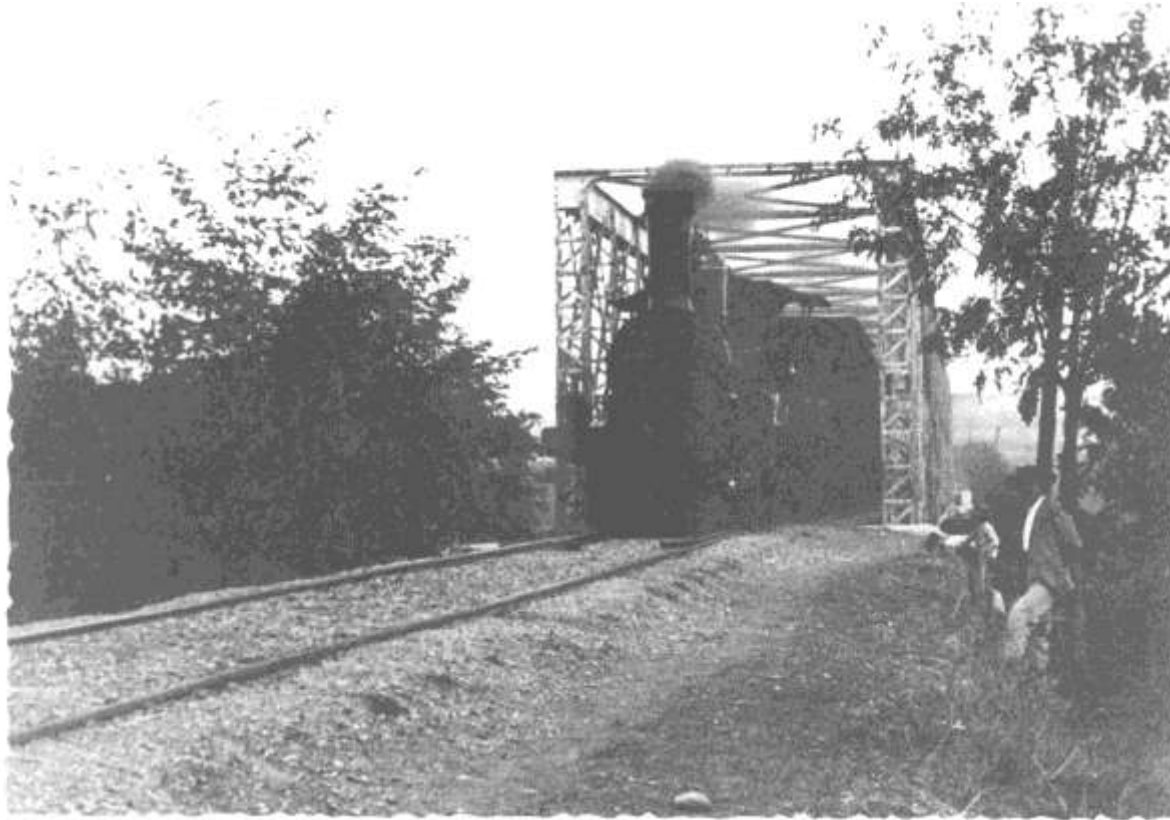
1920. Uno de sus primeros coches



1910. Teatro Sanjuan antes del incendio



1900. Por el Puente de Hierro



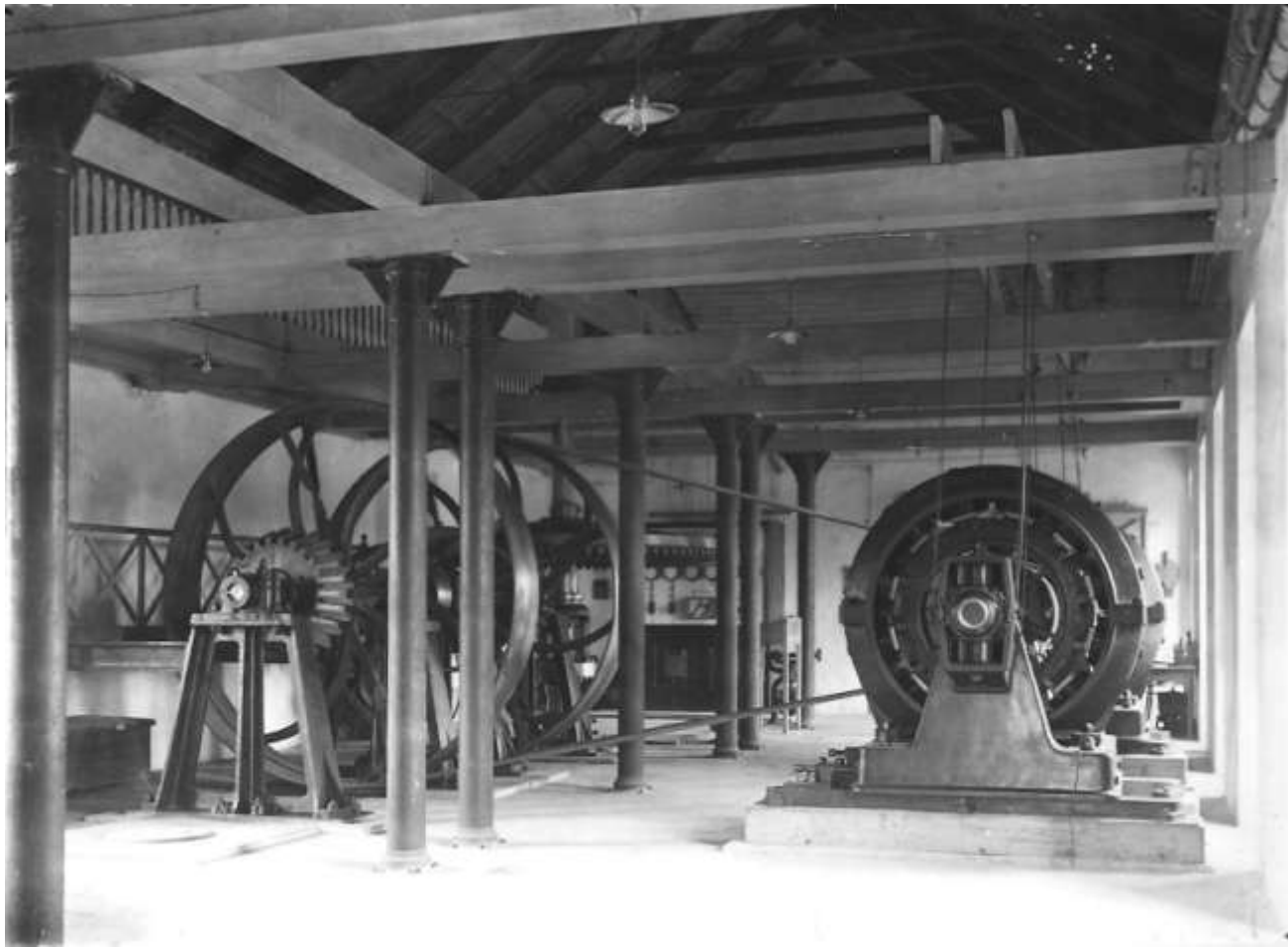
1910. Claustro Convento de la Merced



1897. Barca para cruzar el Genil



1897. Interior fábrica de electricidad



1900. Acera de San Francisco



1910. Monumento a San Pablo



1900. M^a Auxiliadora en la Merced



1912. Con el piloto francés Enri Tissier



1900. Palacio de Benameji



1900. Capilla bautismo Sta. Bárbara



1900. Coche de caballos



1920. Visita eclesiástica



1920. Otro de los primeros coches



1920. Nuevo coche



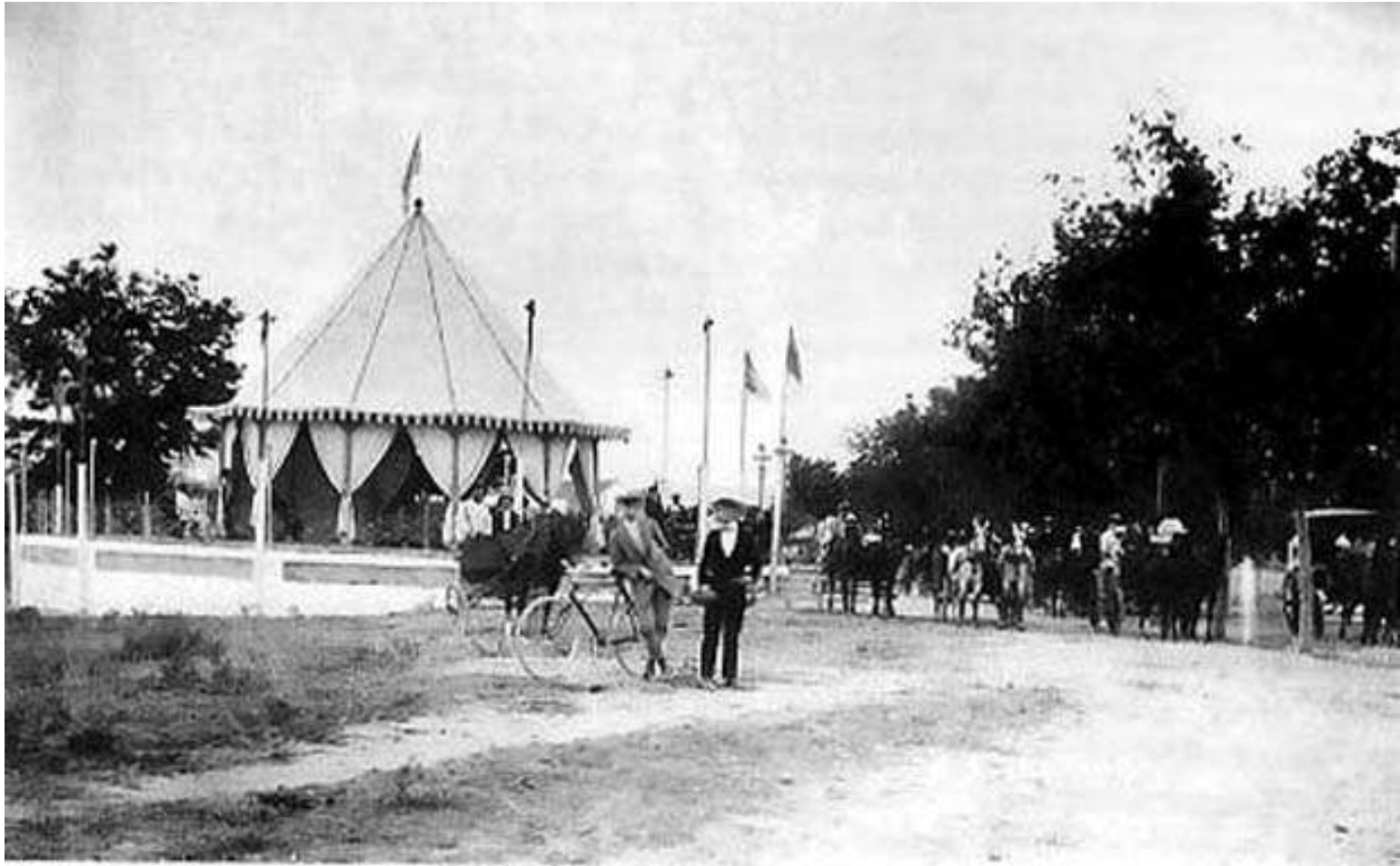
1900. Interior comercio ecijano



1900. Cristo de la Expiración



1900. Feria de ganado llanos del Valle



1900. Fuente pública en Cañato



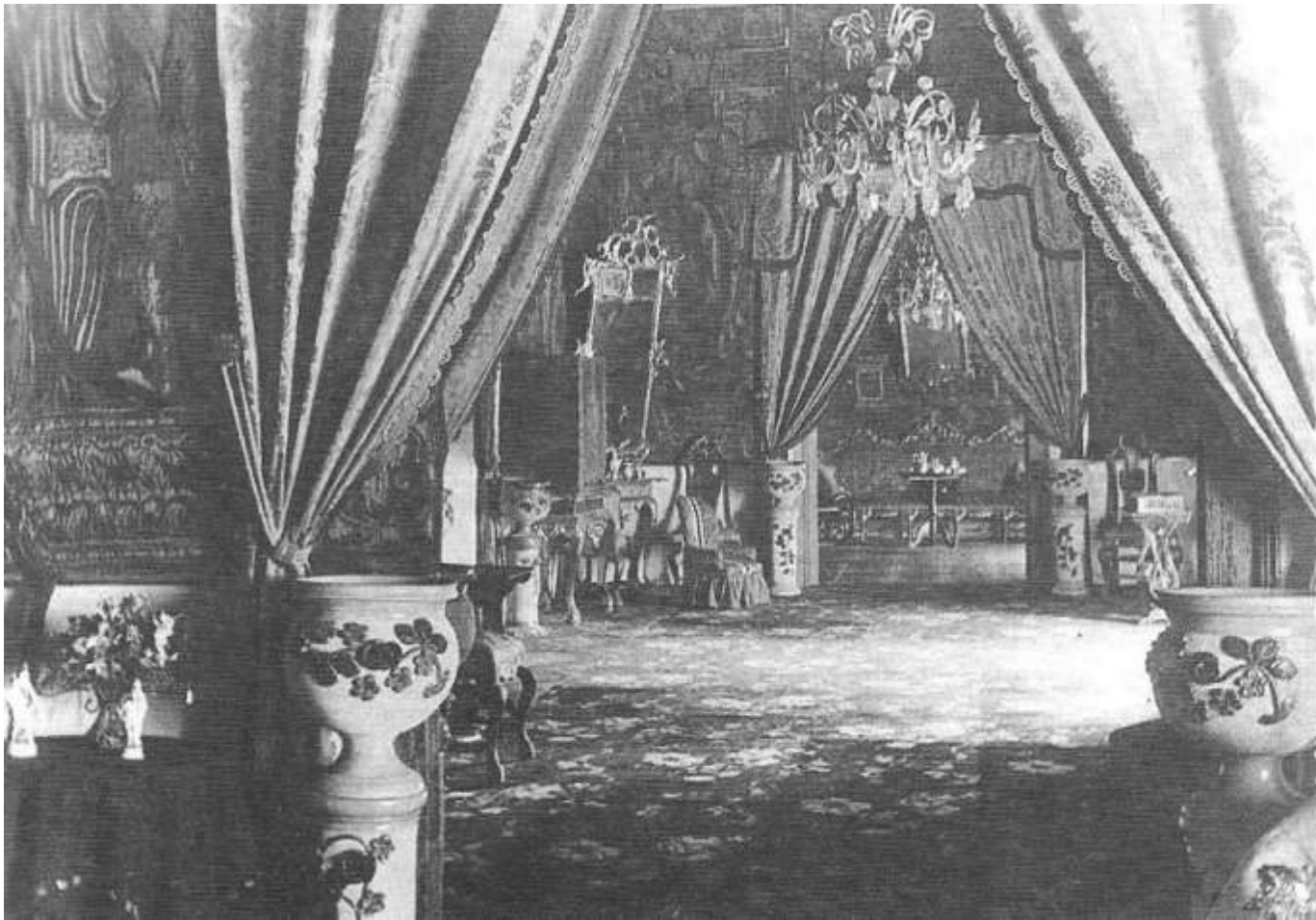
1900. San Gil por el salón



1900. Interior iglesia Sta. Bárbara



1900. Interior Palacio de Alcántara



1900. Nazareno de San Juan



1900. Torres Las Gemelas



1896. Llegada generador a Écija



1900. Calle Zapatería hoy Mas y Prat



1900. Mercado en Puerta Cerrada



1900. Fachada palacio de Alcántara



1900. Fachada Palacio Peñaflor



1900. Fachada palacio Valdehermoso de Cárdenas



1900. Paseo de San Pablo



1900. Paseo de San Pablo



1900. Paseo de San Pablo



1900. Paseo de San Pablo



1900. Hermandad de San Gil por el salón



1900. Toros en Écija



1900. Toros en Écija



1900. Puente sobre el Genil



Año 1900. Fábrica harinas y electricidad

Cortés del Valle



1900. Del río Genil



1900. Del río Genil



1900. Plaza de España o salón



1900. Plaza de España o salón



1900. Ante monumento a la Virgen del Valle



1900. Procesión del Santo Entierro



1900. Procesión del Santo Entierro



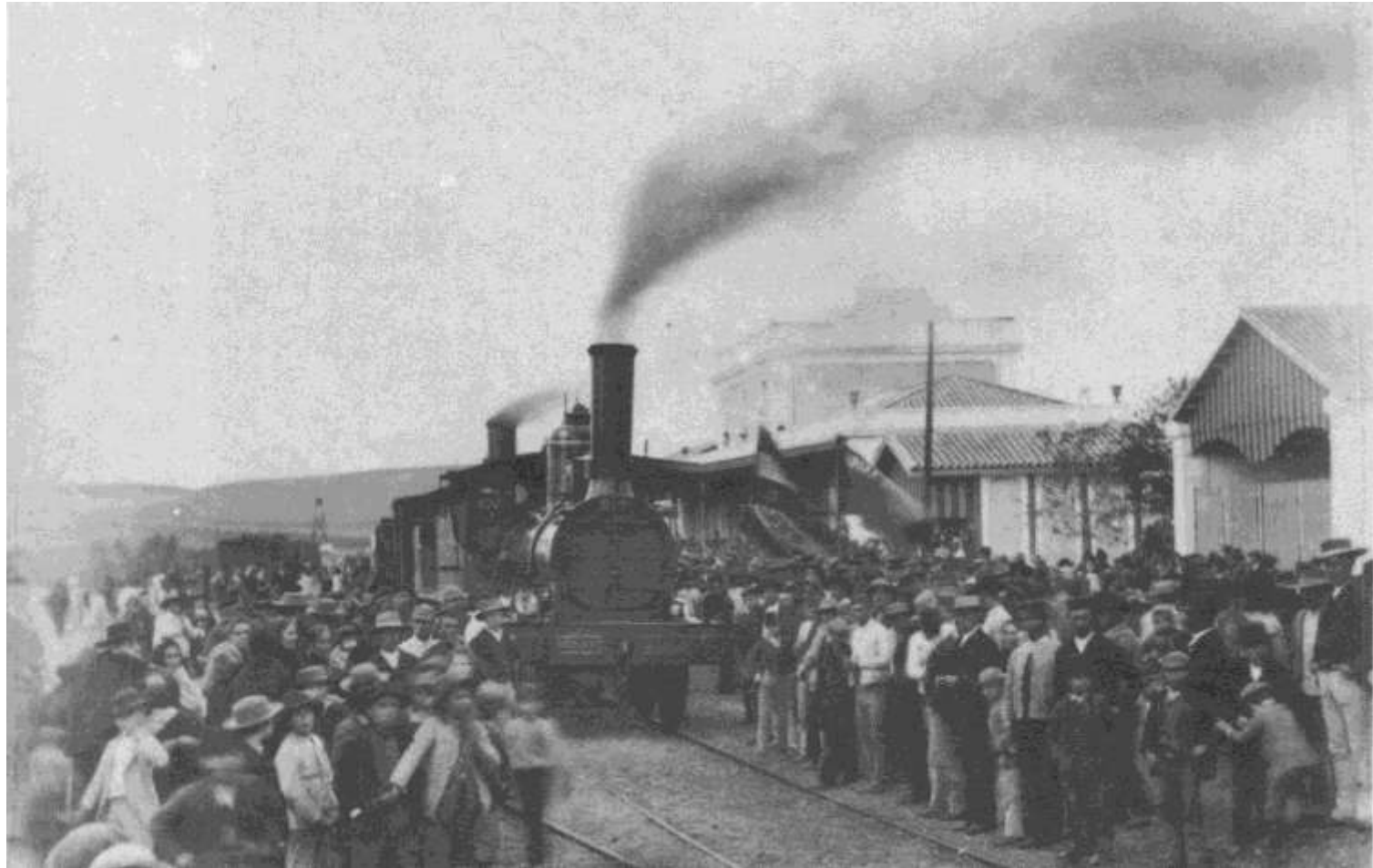
1900. Procesión del Santo Entierro



1900. Torre de San Juan



19 Septiembre 1879. Inauguración línea ferrocarril



1900. Virgen de los Dolores (San Gil)



1890. Plaza de España o salón



1900. Primitiva Fachada Ayuntamiento



1910. Plaza de España o Salón



1910. Plaza Mayor o Salón



1910. Salida Corporación municipal



1910. Mirador de Peñaflor



1910. Acera convento S. Francisco



1910. Acera convento S. Francisco



1897. Colocación línea eléctrica c/Mayor



Manuel Salamanca Tordesillas



Manuel Salamanca Tordesillas.

- Nació en Écija el día 27 de diciembre de 1880. Cursó estudios en la Escuela de Bellas Artes de Sevilla. Pintor y fotógrafo, ejerció esta última actividad desde 1900 hasta su fallecimiento, con estudio abierto en la calle del Conde. Alumno aventajado de Juan N. Díaz Custodio, compartió dicha afición y profesión con su amigo José Sanjuan Ariz-Navarreta. Fotografió a la ciudad de Écija a lo largo y ancho de toda su vida, siendo colaborador asiduo de la revista *Écija*. Por su estudio desfilaron varias generaciones de ecijanos, quienes posaron para el objetivo de su cámara.

1920. Plaza de España o salón



1927. Tienda de Juanito Martínez



1940. Acera San Francisco



1940. Plaza de España o salón



1920. Sr. Cueto e hija en el paseo de San Pablo



1910. Mitin político en el salón



1920. Procesoión Azotes y Columna



1910. Interior Bazar Ecijano



1906. Rotulación calle Juan José Serrano Carmona, hoy calle Ancha



1933. Puerta Bazar Ecijano



1920. Coche caballos Marqués de Saucedá



1912. Cartel feria de Écija



1907. Cristo de la Salud (S. Gil)



1920. Procesión Cristo de la Salud



1930. Cristo de la Salud (S. Gil)



1900. Cristo de la Sangre



1930. Feria en el salón



1940. Cristo de la Sangre



1923. Cultos Hermandad de la Piedad



1925. Cultos Hermandad de la Sangre



1930. Cultos Hermandad de la Sangre



1918. Cultos Hermandad de la Soledad



1920. Cultos Hermandad de la Soledad



1925. Cultos Hermandad del Silencio



1933. Cultos Hermandad del Silencio



1950. Vista de Écija



1927. Portada Convento de las Teresas



1920. Calle Miguel de Cervantes



1940. Fuente Puerta Nueva



1920. Interior iglesia Santiago



1910. Uno de los 4 kioscos del salón



1943. Torre de la Victoria



1930. Calle Mas y Prat



1940. Calle Mas y Prat



1920. Calle Mas y Prat



1910. Monumento Virgen del Valle



1940. Nazareno de San Juan



1927. Palacio de Benamejei



1927. Palacio de los Garcilaso



1930. Palacio de Peñaflores



1940. Virgen de los Dolores (S. Gil)



1930. Procesi3n Quinta Angustias



Década 1950. Plaza de España o Salón



1940. Plaza de España o salón



1940. Acera San Francisco



1940. Mirador de Peñaflor



1940. Mirador de Benamejei



1940. Soportales Plaza de España o Salón



1950. Desde c/M. Cervantes



1950. Soportales esquina M. Cervantes



1927. Torre de San Gil



1930. Interior iglesia Santiago



1926. Cultos Hermandad del Silencio



1930. Virgen de la Soledad



1927. Torre iglesia del Carmen



1927. Torre iglesia Santa Ana



1927. Torre convento Santo Domingo



1930. Virgen de la Soledad



1920. Virgen de los Dolores (S. Gil)



1920. Virgen de los Dolores (Sta. Cruz)



1940. Virgen de las Misericordias



1919. Tienda de Adolfo Cruz



1910. Portada Ayuntamiento



1920. Plaza Mayor o Salón



1920. Plaza Mayor o Salón



1924. Recepción Autoridades



1930. Kiosco de la música



1930. Fachada Hotel Comercio



1940. Parada militar



1940. Antigua parada de taxis



1910. Vista parcial de Écija



1910. Monumento a la Virgen del Valle



1930. Plaza de España o salón



1916. Visita rey Alfonso XII a Écija



1916. Visita reina Victoria Eugenia a Écija



1927. Comercio en calle del Conde



1930. Calle La Marquesa



1930. Arco de Santa María



1930. Avenida Miguel de Cervantes



1940. Fuente Puerta Cerrada



1910. Torre iglesia San Juan



1910. Torre iglesia de Santiago



1910. La hoy desaparecida torre iglesia de Santa Bárbara.



1920. Torre iglesia de San Juan



1920. Torre iglesia de Santa María



1920. Torre iglesia de San Gil



1920. Torre iglesia del Carmen



1920. Torre iglesia de Santa María



1925. Torre iglesia de Santa Cruz



1927. Torre iglesia del Carmen



1927. Torre iglesia de San Juan



1950. Torre iglesia de la Victoria



1950. Torre iglesia Santa María



1910. Palacio de Benamejei



1927. Palacio Valdehermoso de Cárdenas



1940. Palacio de Benamejei



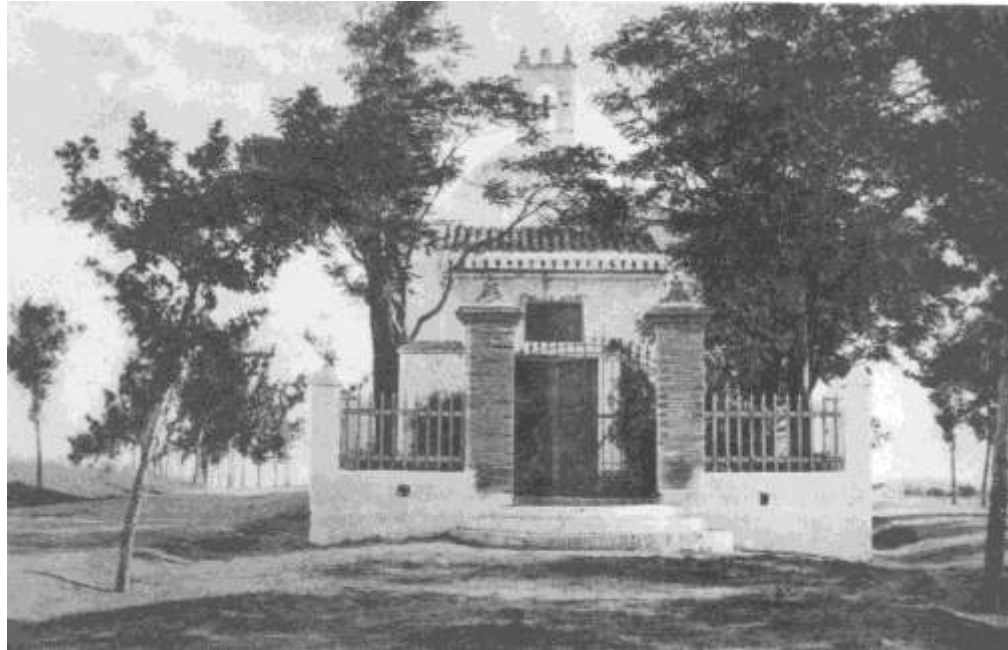
1940. Patio Casa Las Tomasas



1940. Patio Casa Las Tomasas



1910. Ermita del Humilladero



1920. Anuncio publicitario



1943. Cristo de la Sangre



1950. Primer autobús urbano de Écija



José Sanjuan Ariz-Navarreta



José Sanjuan Ariz-Navarreta

- Nació en Torrecilla de Cameros (Logroño) el día 29 de septiembre de 1882. Llegó a Écija con catorce años de edad, acompañado de su hermano Desiderio, quedando ambos bajo el amparo de sus tíos Patricio, José y Román Ariz-Navarreta Saenz de Tejada. Junto con Manuel Salamanca recibió los conocimientos en la fotografía de Juan N. Díaz Custodio. A principios de 1900 ejerció la profesión de fotógrafo, con estudio en la calle Conde nº 12 y luego en la calle Caballeros nº 20, la que, por pasar al campo industrial, dejó a los pocos años.

29-12-1929. Bendición Capilla V. Valle



1910. Vivero obras públicas



1930. Teatro Sanjuan antes incendio



1910. Calle Caballeros



1910. Calle Conde



1910. Palacio de Peñaflor



- **A continuación, veremos los retratos o fotografías a personajes anónimos o familiares, realizados por José Sanjuan Ariz-Navarreta, entre los años 1910-1920.**

Pedigüño



Lágrimas sobre máquina de coser



El abuelo de la barba blanca



Con *El País*



El mismo abuelo, pensativo



Abuelo ante el Crucifijo



Labor de costura



Podando las macetas



Posando



Bajo el sol



De estudio



Sobre el taburete



Repasando



De negro luto



Zíngara



El sacamuelas



Paseo de despedida



Bajo la sombrilla



El viejo lobo de mar



Junto ala lámpara



Escuchando música



Preparada



¿Qué busca?



Despertar



Disfrazada



Aprendiendo



Junto a la cámara



Sentenciando



Luciano Roisin Besnard



Luciano Roisin Besnard

- Nació en Paris (Francia) en 1876, en el seno de una familia burguesa. Abrió estudio de fotografía el año de 1897 en Montmatre L'any. Llega a Barcelona con 21 años, siendo contratado por el impresor catalán Ángel Beltrán. Compró su primera cámara fotográfica a los Hermanos Lumiere. Durante la década de los años 1930 viajó por toda España, visitando Écija donde realizó un reportaje fotográfico y posteriormente editó las correspondientes postales, que estaban a la venta en la llamada *Casa de la postal*, establecimiento de su propiedad, sita en la Rambla de Santa Mónica de Barcelona.

1940. Plaza de España o Salón



1940. Acera San Francisco



1940. Plaza de España o Salón



1940. Plaza de España o Salón



1940. Plaza de España o salón



1940. Desde kiosco de la música



1940. Plaza de España o salón



1940. Monumento Virgen del Valle



1940. Fachada Palacio Alcántara



1940. Écija desde las alturas



1940. Plaza de Colón



1930. Vista parcial de Écija



Hasta 1970

- **A continuación apporto una serie de fotografías (autores anónimos), que han llegado a mi poder y que, por una u otra circunstancia, son interesantes en su contenido.**

1892. Inundación en Écija



1892. El alcalde de Écija por la calle la Puente durante las inundaciones



1892. Inundación en Écija, calle Bodegas



1892. Inundación en Écija, Plaza de los Mesones



Febrero 1954. Nevada sobre Écija



Febrero de 1954. Nevada sobre Écija



1969. Pesando campana *La Gorda* de Santa Cruz



25-12-1962. Festival a Lorenzo Lucena
Rabanillo



1963. Regalos navideños al guardia urbano



1963. Las Pascuas con el guardia urbano



1940. Inauguración Teatro Sanjuan después del incendio



21-09-1954. Alternativa Bartolomé Jiménez Torres



Con Bartolomé Jiménez Torres



25-07-1954. Luis Lucena *Rabanillo*



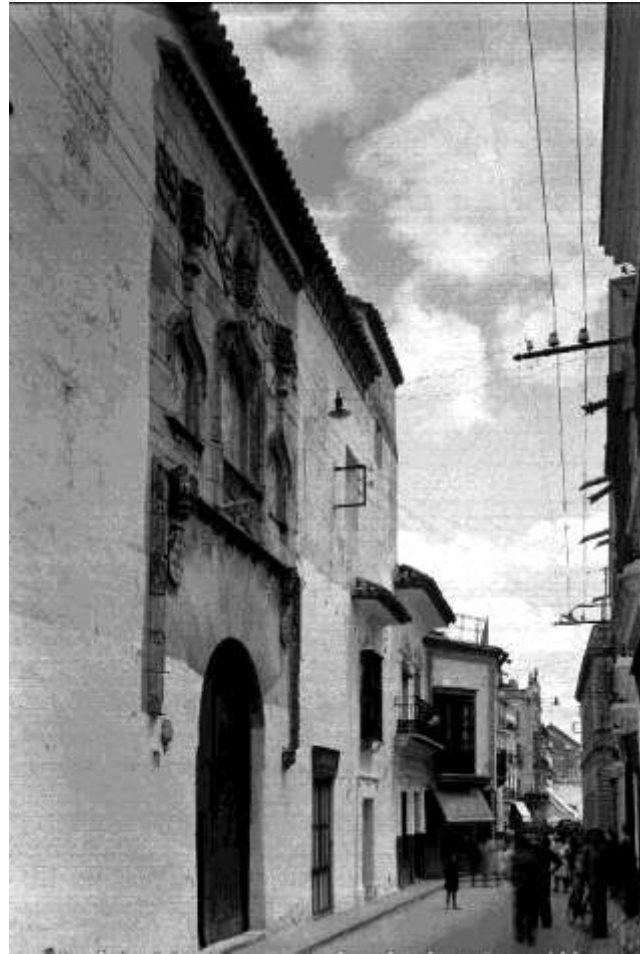
Años 1960. Portada entrada al antiguo asilo ancianos



Años 1950 Calle Cintería



Años 1960 calle Conde



Años 1960 calle La Marquesa



Años 1950 calle Mármoles



Grabado antigua entrada a Écija



Años 1960 calle Mas y Prat



Años 1960 calle Zayas



Años 1950 Facistol Iglesia Santiago



Años 1950 Casa gremio de la lana en calle Merinos



Años 1950 Hospitalito



Años 1950 Portada Iglesia la Victoria



Años 1950 Las Marroquíes



Años 1960 Mirador Benamejé



Años 1960 Mirador Peñaflor



Años 1960 Mirador Peñaflor



Años 1960 Monumento a Virgen del Valle



Años 1960 Monumento Virgen del Valle



Años 1960 Muralla calle Merinos



Años 1960 Portada Palacio Peñaflo



Años 1960 Fachada Palacio Peñaflor



Años 1950 Plaza Mayor o Salón



Años 1950 Plaza Mayor o Salón



Proyecto para Fuente de las Ninfas



Años 1950 Uno de los Rollos de Écija



Años 1960 Torre de San Gil



Años 1950 Torre de Santa Ana



Años 1950 Torre de Santa Cruz



Años 1950 Barrera Santa Florentina



Años 1950 Portada Santa María



Años 1950 Patio Iglesia Santiago



Años 1950 Iglesia de Santiago



Años 1950 Portada Iglesia Santiago



Años 1950 Vista de Las Gemelas



10-06-1963. Túmulo Iglesia Santa Cruz, funerales por la muerte del Papa Juan XXIII



1958. Túmulo Iglesia Santa Cruz, funerales por la muerte del Papa Pío XII



1960. Calle Doctrina



1960. Calle Mas y Prat



1960. Solar donde se ha ubicado el parque Vélez de Guevara



1960. Écija desde las alturas



1960. Desde los arcos



1960. Fuente Las Ninfas



1960. El salón desde las alturas



1960. Plaza de España o salón



1940. Parada militar



1940. Parada militar



1960. Procesión del Sagrado Corazón



1960. Homenaje



1960. El antiguo camión de riego



1960. Plaza de España o salón



1960. Kiosco de la música



1960. Plaza de España o salón



Febrero 1963. Inundaciones en Écija



Febrero 1963. Visita zonas inundadas



Febrero 1963. Visita zonas inundadas



1960. Exaltación jóvenes OJE



1960. Ofrenda floral Virgen del Valle



Década 1960. Corporación Municipal



Década 1960. Corporación Municipal



Febrero 1963. Visita de Franco a Écija



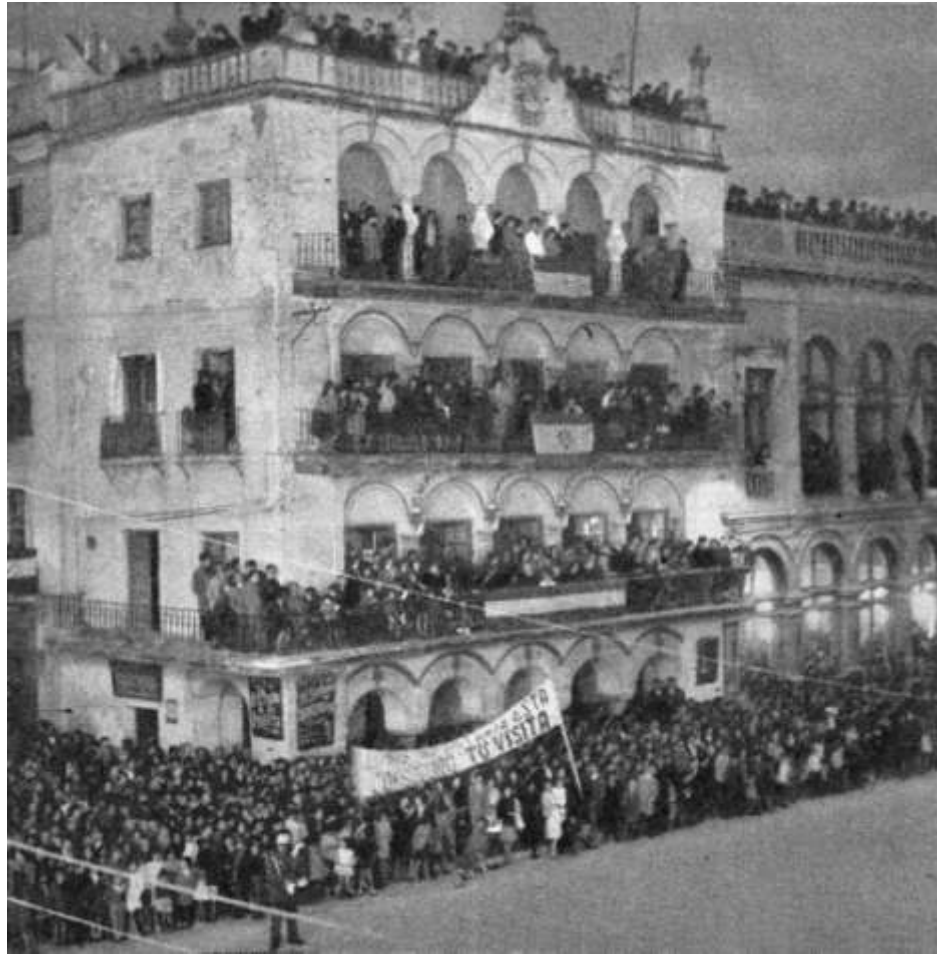
Febrero 1963. Franco en el balcón del Ayuntamiento



1963. Por la visita de Franco



1963. Por la visita de Franco



1963. Por la visita de Franco



1963. Por las inundaciones



Febrero 1963. Inundación en Écija



1963. Inundación en Écija



1961. Écija con la operación Clavel (Boby Deglané)



1961. Paso por Écija de los vehículos que componían la operación *Clavel*, a favor de Sevilla desbordamiento del *Tamarguillo*



1963. Inundación en Écija



Década 1960. Visita de Fraga Iribarne



Década 1960. Visita de Fraga Iribarne



Década 1960. Fiesta del algodón



Década 1960. Fiesta del algodón



Década 1960. Fiesta del algodón



Década 1960. Fiesta del algodón



Década 1960. Fiesta del algodón



Década 1960. Fiesta del algodón



Década 1960. Fiesta del algodón



Década 1960. Fiesta del algodón



Década 1960. Fiesta del algodón



Década 1960. Fiesta del algodón



Década 1960. Visita ministerial



Década 1960. Hijo adoptivo a D. Joaquín de Soto Ceballos



Década 1960. Hijo adoptivo a Don Antonio Romero Gordillo



Década 1960. Homenaje a Don Ubaldo



Década 1960. Homenaje a Don Ubaldo



Década 1960. Funcionarios Ayuntamiento de Écija



Década 1960. Bendición viviendas sociales



Década 1960. Algunos componentes plantilla Policía Local Écija



Década 1960. Comida con la Policía Local de Écija



Década 1960. Comida con la Policía Local de Écija



Década 1960. Salesianos del Carmen



Década 1960. Salesianos del Carmen



Década 1960. Salesianos del Carmen



Década 1960. Antiguos alumnos colegio Salesianos del Carmen



Década 1960. Inauguración campo de prácticas Instituto Laboral de Écija



Década 1960. Instituto San Fulgencio



Década 1960. Colegio de la Caridad



Década 1960. Colegio de la Caridad



Década 1960. Colegio de la Caridad



Década 1960. Cursos P.P.O



Década 1960. Inauguración Cooperativa del Puente



Década 1960. Visita eclesiástica a la radio



Década 1960. Visita eclesiástica a Hospital San Sebastián



Década 1960. Miembros flota arenera



Década 1960. Extracción arena río Genil



Década 1960. Extracción arena río Genil



Década 1960. Extracción arena río Genil



Década 1960. Bañistas en el río Genil



Década 1960. Bañistas en el río Genil



Década 1960. Llegada agua potable



Década 1960. En Radio Juventud



Década 1960. Bendición Bar Casimiro



Década 1960. De paseo por el salón



Década 1960. Reforma de la Plaza de España o Salón



Década 1960. Lo que fue la Estación del ferrocarril



Década 1960. Lo que fue la Estación del ferrocarril



Década 1960. Solar donde estaba el Asilo de Ancianos calle La Marquesa



Década 1960. Prueba motociclismo



Década 1960. Prueba motociclismo



Década 1960. Día del Corpus



Década 1960. Uno de los antiguos guardias urbanos



Década 1960. Ayuntamiento iluminado



Década 1960. Plaza de España o salón



Década 1960. Plaza de España o salón



Década 1960. Plaza de España o salón



Década 1960. Plaza de España o salón



Década 1960. Hermandad de San Juan



Década 1960. Hermandad de San Juan



Década 1960. Hermandad de San Juan



Década 1960. Plaza de España o salón



Década 1960. Plaza de España o salón



Década 1960. Reformas en Plaza de España o salón



Década 1960. Reformas en Plaza de España o salón



Década 1960. Plaza de España o salón



Década 1960. Plaza de España o salón



Década 1960. Inauguración campo prácticas Instituto Laboral



Década 1960. Festividad del Corpus



Década 1960. Fiesta Policía Local



Década 1960. Fiesta Policía Local



Década 1960. Fiesta Policía Local



Década 1960. Fiesta Policía Local



Década 1960. Inauguración Cooperativa del Puente



Década 1960. Instituto Laboral



Década 1960. Visita eclesiástica



Década 1960. Visita al Hospital de Écija



Década 1960. Visita Autoridades



Década 1960. Entrega de donativos



Década 1960. Alcalde con jóvenes ecijanos



Década 1960. Faenas agrícolas



Década 1960. Nevada sobre Écija



Década 1960. Nevada sobre Écija



Década 1960. Nevada sobre Écija



Década 1960. Plaza de España o Salón



Década 1960. Calle Miguel de Cervantes



Década 1960. Calle Miguel de Cervantes



Década 1960. Barriada Santa Ana *“La Guita”*



Década 1960. Esquina Plaza de Puerta Cerrada



Década 1960. Plaza Giles y Rubio



Década 1960. Miembros plantilla Policía Local Écija



Década 1960. Componentes de *El Bombero Torero* con Bartolomé Jiménez Torres



Década 1960. Ruiz Limones, torero de La Luisiana, debut en Écija



Década 1960. Hermandad de San Juan



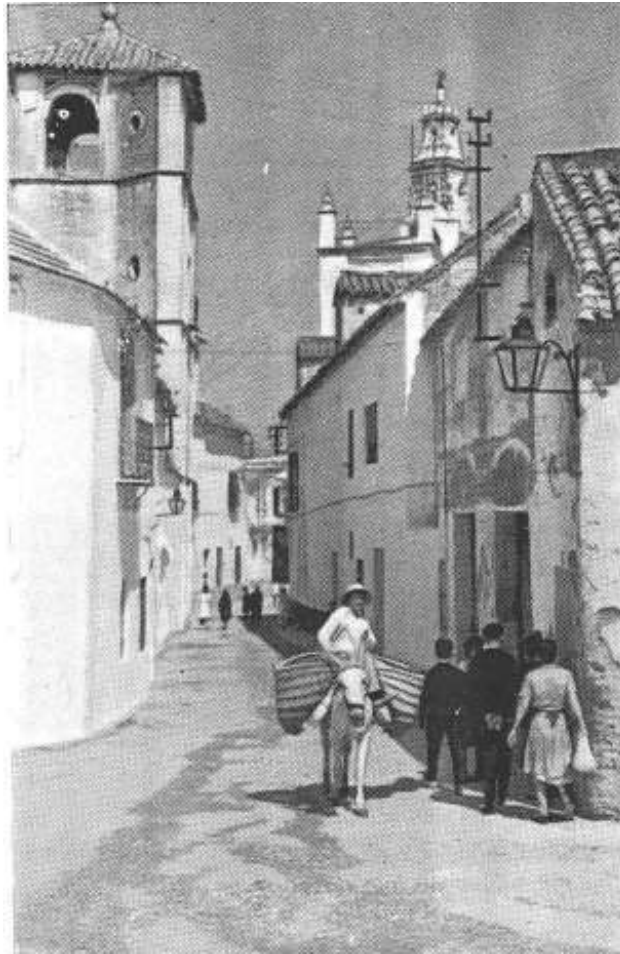
Década 1960. Boda de Marifé de Triana en la película rodada en Écija



Década 1960. Estado en que se encontraba la iglesia de Las Gemelas



Década 1960. Calle Cadenas



1927 Virgen de los Dolores (Santa Cruz)



1950 Cristo de la Sangre



1954 Cristo de la Sangre



1954 Ante el Señor de la Sangre



Abril 1954 El autor, de pequeño



1956 De la remua del Señor de la Sangre



1953 Acción Católica



1953 Acción Católica



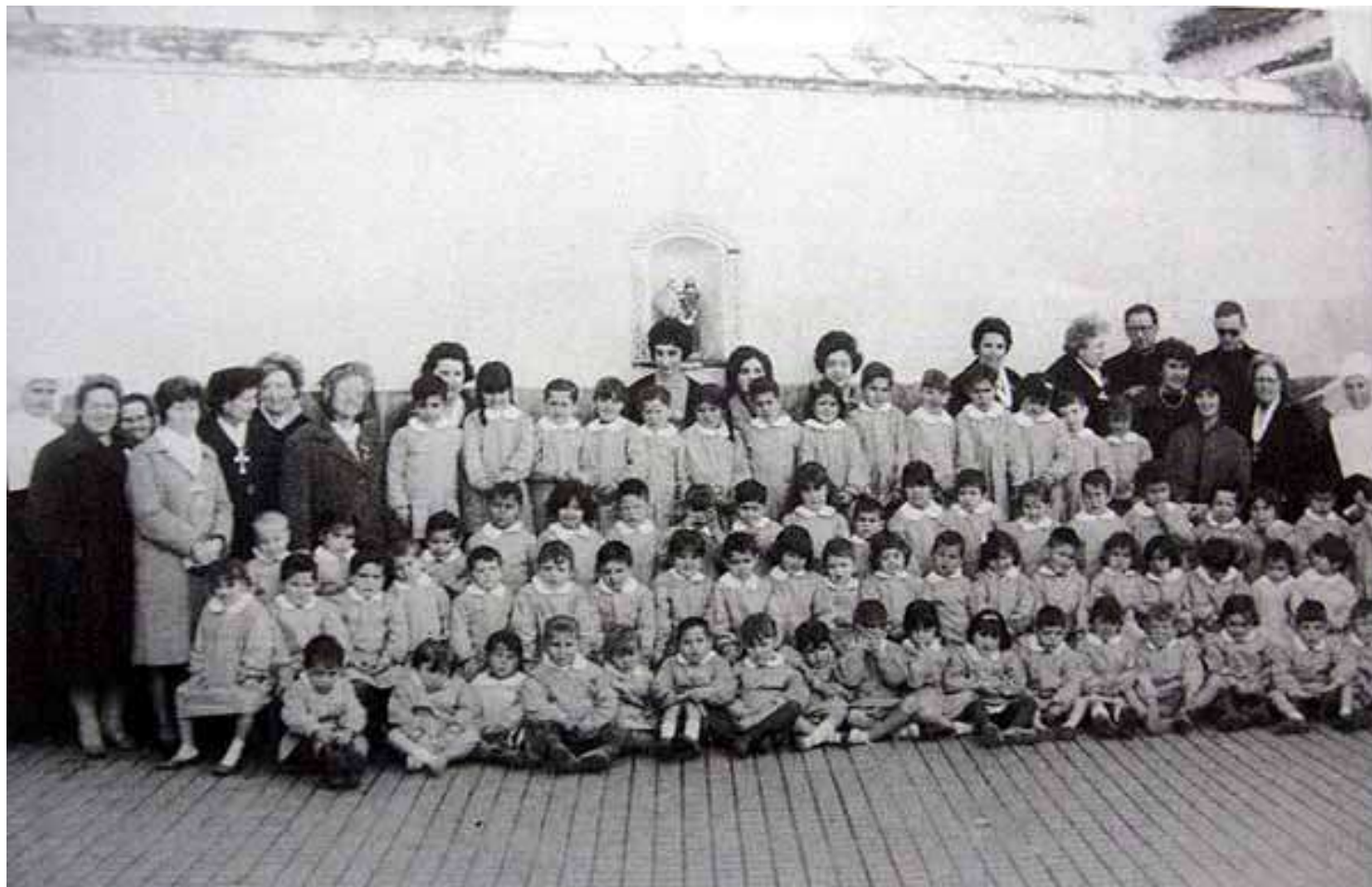
1953 Acción católica



1918 Altar Siete Palabras (Confalón)



Década 1960 Colegio Hijas Caridad



Década 1900 Antigua Cooperativa hoy sede biblioteca Tomás Bevia



Años 1960 reñidero de gallos



1971 Apertura Sufa



1971 Apertura Sefa



Década 1960 Bar Brillante



Década 1960 Bar Cantarero



1962 Brazo incorrupto Santa Teresa



Década 1970 Cafetería Luque



Década 1940 Calle Conde



1912 Calle Miguel de Cervantes



1920 Calle Merinos



Década 1960 de caracolá



Década 1950 Carnaval



Carroza medalla Milagrosa



Años 1920 Bar Sierra calle Mayor



Década 1960 Bar Cinema de verano



Década 1960 interior Cinema Sanjuan



Década 1960 calle Conde



Década 1960 Hermandad Confalón



Década 1960 Cosario Mateos



Cronista Martín Jiménez



Domund 1954 Santa María



Década 1960 Autobús urbano



Década 1960 Fábrica Impermeables Sanjuan



1921 Fiesta de la Flor



1921 Fiesta de la Flor



1936 Fiesta del árbol



Década 1960 Guardia tráfico



Hoy glorieta Vélez de Guevara



1963 inundación, Bar Paco



Década 1960 Jardines de Lourdes



Década 1960 Nazareno San Juan



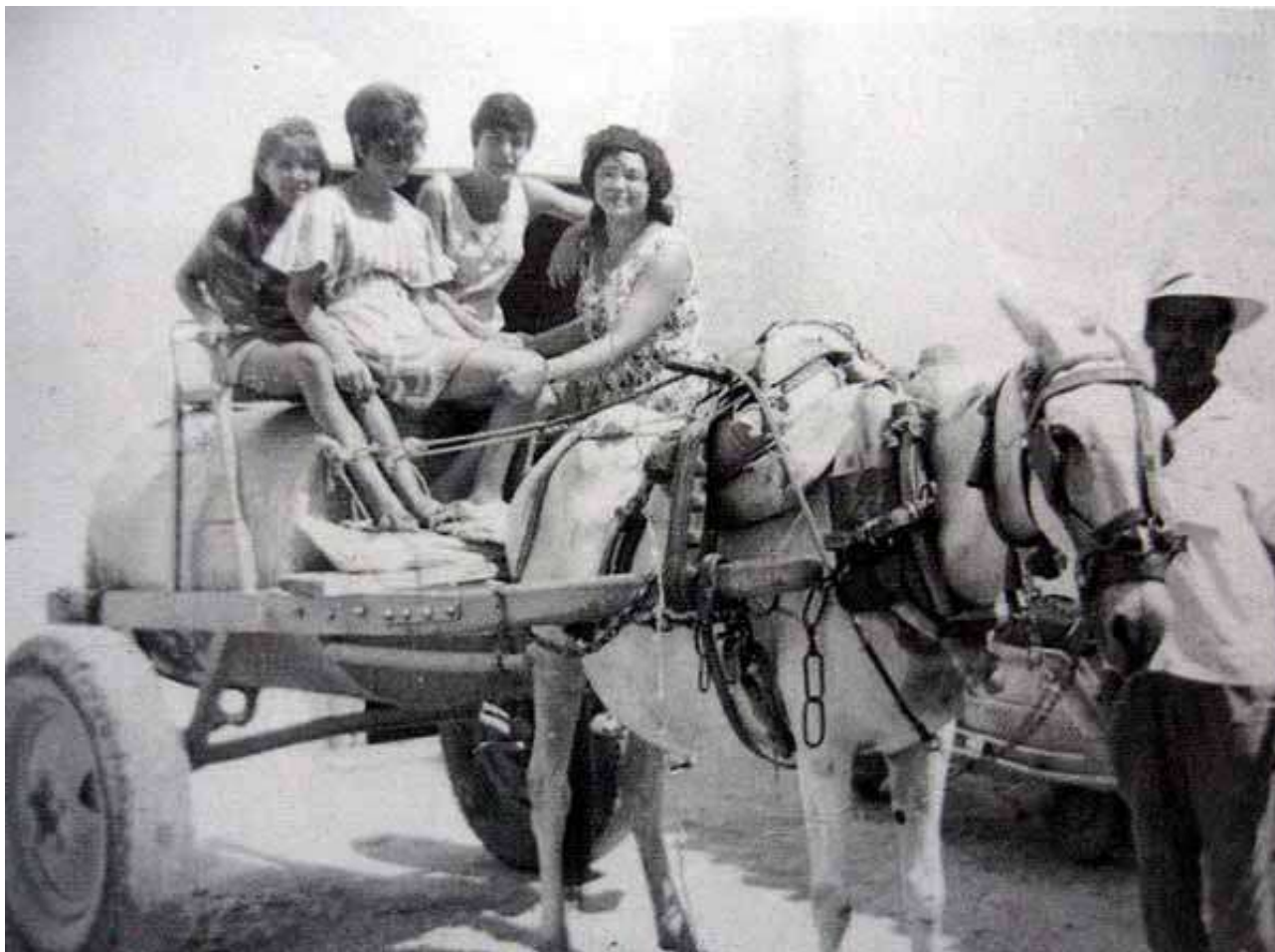
Kiosco de la Música en canasto



Década 1960 antigua PENSA



Década 1960 pipa reparto agua



Década 1960 Piscina Boquilla



Década 1960 Piscina San Gil



1920 Plaza de Colón



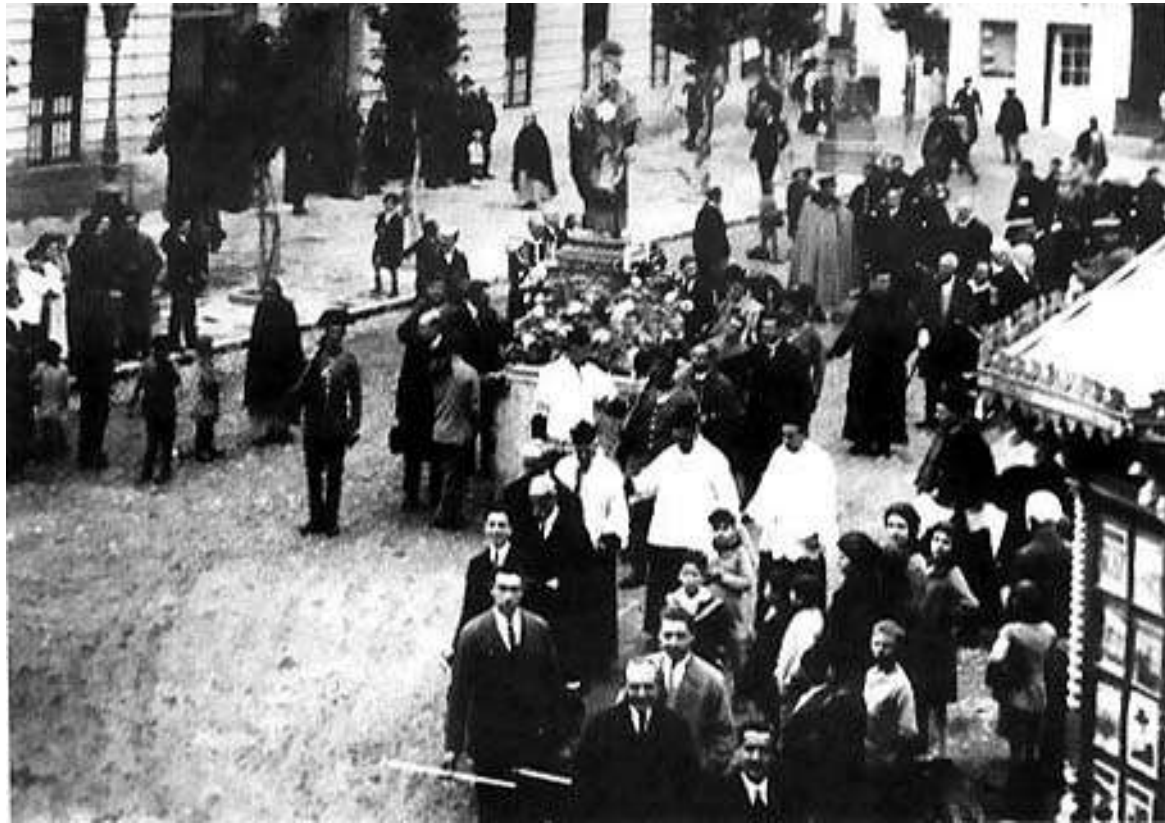
Década 1960 Posada Santa María



Pregón Semana Santa Tomás Bevia



Años 1950 Procesión San Pablo



Años 1940 Puerta Cerrada



Década 1960 componentes radio Santa Cruz



Década 1960, Andrés, repartidor de pan panadería Lorenzo Pradas



Década 1960 Juani Barrios, repartidor La Casera



Década 1960 Solar Huerto Santo Domingo



Década 1940 Talleres Riego



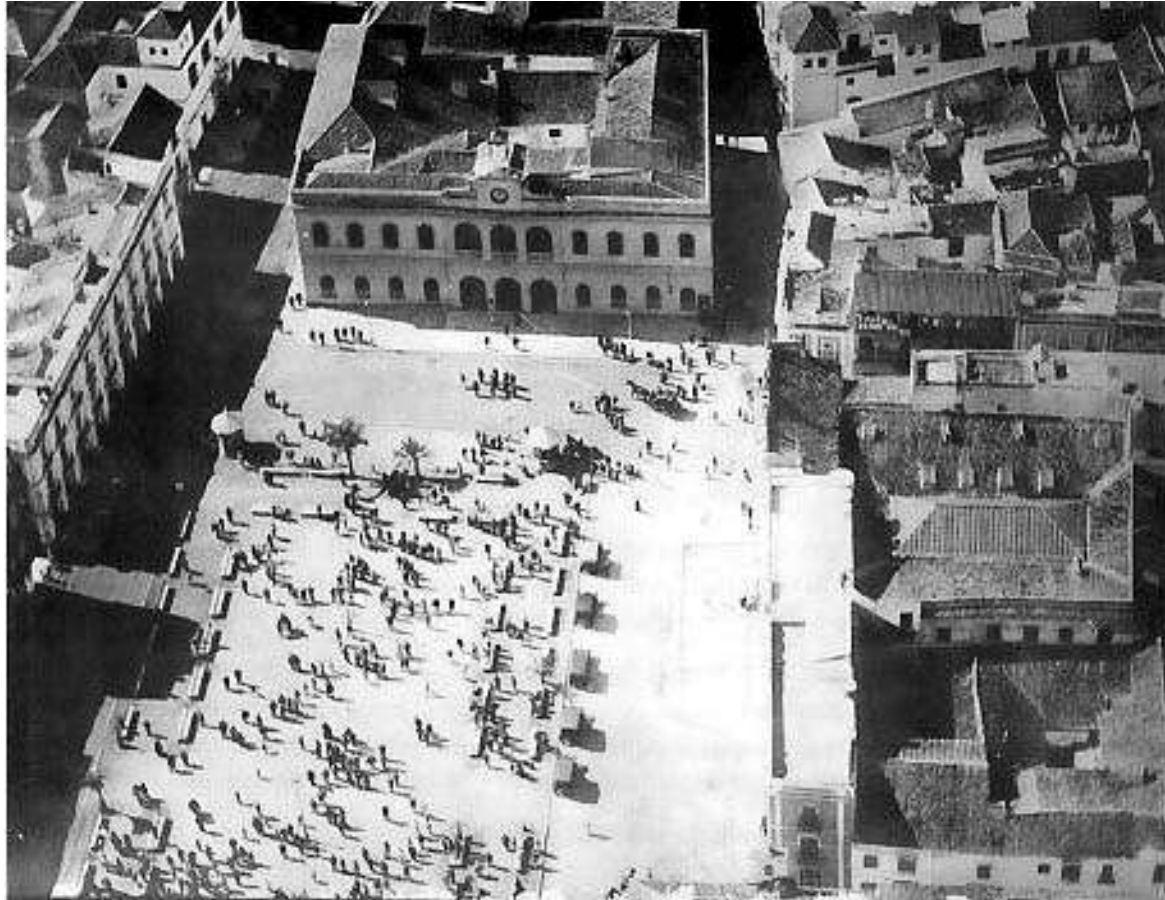
1916 Casa Valpuesta calle Conde



Década 1970 Hermanos Díaz Baena en festejo taurino



Vista área de Écija



San Pablo, Patrón de Écija



Virgen del Valle, Patrona de Écija



Fab. de Esculpas de Santa Maria y Xosel.

NUESTRA S.^{TA} DEL VALLE
Patrona de Ecija

Escudo de la ciudad de Écija



Parte de lo anterior, lo seguimos teniendo, sepamos conservarlo

- Espero que haya saboreado la Écija antigua, pero lo más importante, es que reconozca y difunda la categoría de los cuatro *retratistas* autores de las primeras fotografías sobre Écija, así como no pierda la esperanza de que, algún día, podamos recuperar para nuestra hermosa Ciudad, parte del patrimonio que nuestra indolencia dejó perder.
 - Ramón Freire Gálvez.
 - Écija, 28 de Febrero de 2014.